

現地での移動手段等について

9月11日、主催者から「**上海の空港と蘇州間の無料送迎バスが提供できなくなった**」との連絡がありました。蘇州内 6 つのホテルと会場間の無料送迎バスは提供予定。(p13を参照)

(本資料の目次)

- p.2 広域地図 (上海－蘇州)
- p.3 上海虹橋空港から鉄道で蘇州へ (蘇州組織委員会作成資料から)
- p.4 上海浦東空港からバスで蘇州へ (同上)
- p.5 無錫空港から バスと鉄道、又はタクシーで蘇州へ (同上)
- p.6-7 (参考) 高速鉄道とメトロ (地下鉄)
- p.8-12 JTB上海殿のホテル及び空港送迎サービス等のご紹介
- p.13-14 主催者による会場への無料送迎シャトルバスがあるホテル 6 つ 及び 会場周辺地図
- p.15 問合せ先

上海～蘇州地図 (Google Map)



- ・上海虹橋空港から世界會議会場（蘇州国際博覧中心）まで車で約75km, 約1時間（渋滞なし時）
- ・上海浦東空港から世界會議会場（蘇州国際博覧中心）まで車で約130km, 約1時間40分（渋滞なし時）

Getting to Suzhou



International /
Domestic Cities

上海 虹橋空港

Shanghai
Hongqiao

Suzhou



1
Shanghai Hongqiao
International Airport
Terminal T1

Method 1
Metro: 2 stops, about 10 mins
Method 2
Taxi : About 7.5km, 15 mins CNY30

Shanghai Hongqiao
International Airport
Terminal T2

Walk
About 840m
about 15 mins

2
Shanghai Hongqiao
Railway Station

3
Suzhou
Railway Station

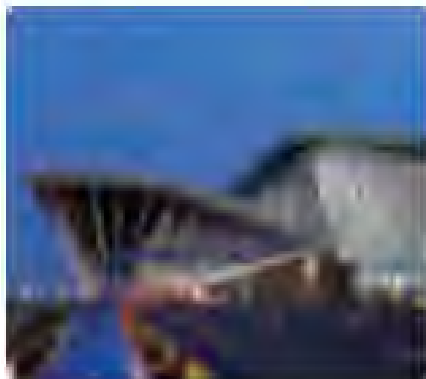
4
Suzhou International
Expo Center

High-speed rail
About 30-40 mins
CNY39

高速鉄道（高鉄、CRH）
中国版新幹線

Method 1
Metro: 10 stops
about 35 mins

Method 2
Taxi: about 12 km
30 mins, CNY40



International /
Domestic Cities

上海 浦東空港

Shanghai
Pudong



Suzhou

1

Shanghai Pudong
International Airport

バス

2

Suzhou International
Expo Center

Walk to the second floor of Pudong Airport T2 and take the airport coach bus to Suzhou International Expo Center, about 2 hours and 10 minutes

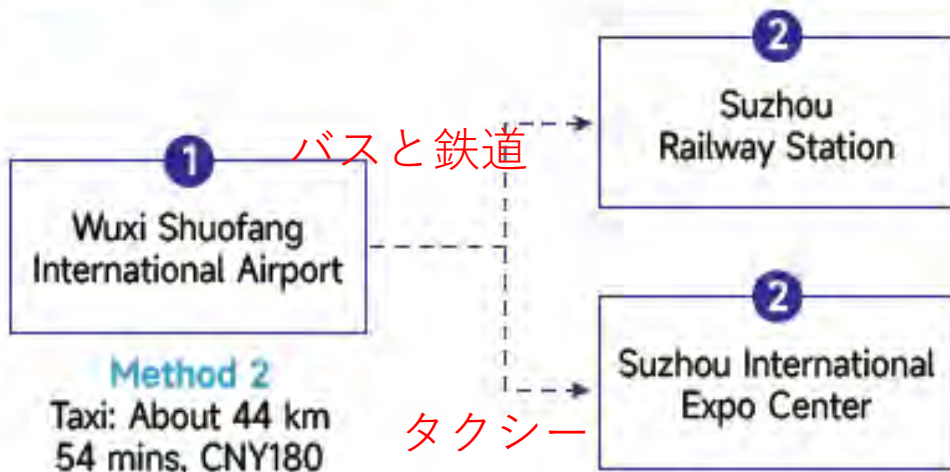
Shuttle schedule: 11:30/13:20/15:20/17:20 Prices:CNY100

- There are two ways to buy tickets: in person or by following the official account "Airport Bus."

無錫空港から蘇州まで



International /
Domestic Cities



Method 1 Walk to the airport bus platform outside Gate 7 on the first floor of the terminal building, take the airport coach bus, and arrive at Suzhou Railway Station, about 45 minutes

Shuttle schedule: 09:10/10:00/10:30/11:00/11:30/12:00/12:30/13:00/13:30/14:00/15:00/15:30/15:50/16:10/16:50/17:20/18:00/19:00/20:30 Prices: CNY50

Tickets: Purchase tickets in person or by following the Wuxi Passenger Transport and Bus Butler APP's official Wechat account.

(参考) 高鉄<高速鉄道> (上海～蘇州)

Trip.comで予約し、駅窓口で切符を受け取ることが可能なよう。本数多いが利用も多く売切れが多いよう。

The screenshot shows the Trip.com homepage with a search bar at the top. Below the search bar, there are various travel options like hotels, flights, and car rentals. The main section is titled "すべての旅は、ここから始まる" (All journeys begin here). At the bottom, there is a search bar with fields for departure location (上海), destination (蘇州), and date (10月13日(金)).

The screenshot shows the search results for high-speed rail tickets from Shanghai to Suzhou. The date selected is October 13th (Friday). The search results are filtered for high-speed rail only. The table below shows the available train options, departure times, arrival times, and ticket prices for different classes.

出発時刻	到着時刻	所要時間 (短順)	運賃 (安順)
12:03 上海虹橋	12:33 蘇州北	二等 ①	819円
12:03 上海虹橋	12:33 蘇州北	一等 ①	1,337円
12:03 上海虹橋	12:33 蘇州北	ビジネス席 ①	2,674円
12:05 上海	12:30 蘇州	二等 ①	759円
12:05 上海	12:30 蘇州	立席	759円
12:05 上海	12:30 蘇州	一等 ①	1,237円
12:10 上海	12:35 蘇州	二等 ①	759円
12:10 上海	12:35 蘇州	立席	759円
12:10 上海	12:35 蘇州	一等 ①	1,237円



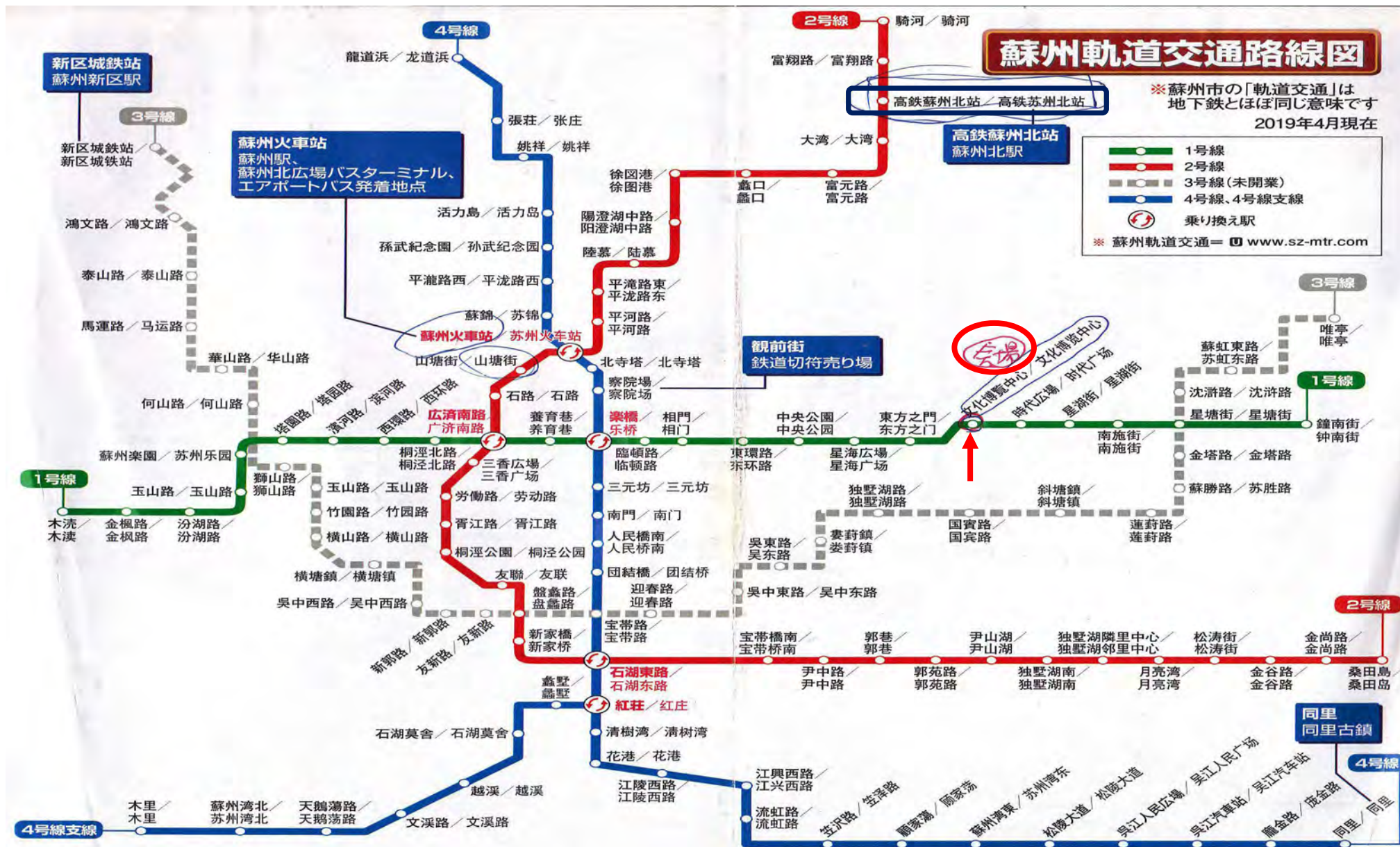
左は3月に訪問した際の蘇州北駅（高鉄）の窓口の様子。表示板の数字は残席数、一は売切れ。

当日分は全て売切れ、翌日以降も売切れ多数。長蛇の列。英語通じない。

外国人は自販機での購入不可。

チケットは9月29日13:39に販売開始。

(参考) 蘇州の地下鉄 (2019/4時点のため新線含まず)



JTB上海殿のホテル及び空港送迎サービス等のご紹介

JTB上海殿のホテル及び空港送迎サービス等のご紹介

JTB 上海様による、ITS 世界会議 2023 蘇州向けホテル及び空港送迎サービス等のご紹介を致します。(注：本 JTB 上海様のサービスは、ITS 世界会議の公式イベントやサービスではありません。また、ITS 世界会議 2023 蘇州の組織委員会から、会場と空港間及び会場と主要ホテル間における無料又は有料の送迎サービスを計画中、との内示を受けていますが、公式ウェブサイト等による正式な案内時期は未定であり、また ITS Japan として同組織委員会のサービス実施有無については保証等致しかねません。)

添付資料（2つ）で JTB 上海殿のサービス内容をご紹介します。JTB 上海様へのお支払い方法や条件等につき資料記載の備考等をよくお読み頂き、下のお申込み先へ直接お申込み下さい。(ITS Japan へのご連絡等はご不要です。)

なお、本ご紹介は JTB 上海様から皆様へのサービスを ITS Japan として保証等するものではないことも、ご了解のほどお願い申し上げます。

記

【お申込み先】 上海佳途国际旅行社有限公司 上海本社
JTB Tours Shanghai Co.,LTD
細溝 亮太（ホソミゾ リョウタ） 刘盛（リュウ セイ）
電話番号：+86-21-3327-6730
E-Mail：its_2023@jtbsha.com

【お申込み期限】 9月29日（金）

【備考】 ・お申込みの上限定員はありませんが、ホテルも車両も事前予約をしている訳ではないため、ご依頼時にご希望のホテルなどに空きがない場合があります。

・「送迎費用一覧」については、料金が確定されているため JTB 上海の手配手数料 10%が含まれています。(手数料に対する増値税も含まれています。)

・「ホテル費用一覧」は実際に手配した際の料金に手数料が加算されますので、手数料 10%は含まれていません。

・JTB 上海の中国口座への中国元での送金となります。(日本からの送金日レートを日本円が確定する形になります) クレジットカードでのお支払いは不可となります。銀行送金手数料は振込銀行などにより異なるため、ご利用先銀行にご確認下さい。

・送迎車両には 死亡の場合最大 70 万元、けがの場合最大 20 万元の補償が含まれています。しかし、車両送迎中以外に、病気などその他色々なトラブルも考えられるため、皆様には日本から海外傷害保険にお申込みされることをお勧め致します。

【添付資料】 1-ホテル費用一覧と地図 .pdf
2-送迎費用一覧.pdf

本件の ITS Japan へのお問合せ先：

国際グループ intl@its-jp.org / お急ぎの場合は 070-8452-6804 茨田まで。

JTB上海殿のホテル及び空港送迎サービス等のご紹介

添付資料 1

ITS世界会議:会員様用ホテル費用一覧(参考) * 2023年6月13日時点

地図 番号	ホテル名・住所	カテゴリー	料金	面積 バスタブ有無	備考	蘇州国際展覧中心までの距離	所要時間 (徒歩)
1	蘇州凱悦酒店 Hyatt Regency Suzhou (DLXクラス) 住所: 蘇州工業園區華池街88号	ツインorダブルベッド (部屋指定なし)	1730元/室、泊 2名利用朝食付き	40平米 バスタブあり		約 600M	約5分
			1630元/室、泊 1名利用朝食付き	40平米 バスタブあり			
2	蘇州M SOCIAL酒店 M Social Hotel Suzhou (DLXクラス) 住所: 蘇州工業園區鐘園路788号豐隆城市生活広場4幢	ソーシャル ツインorダブルベッド	1585元/室、泊 2名利用朝食付き	40平米 バスタブあり	10室以上 団体料金	約 1.5キロ	約30分
			1490元/室、泊 1名利用朝食付き	40平米 バスタブあり	10室以上 団体料金		
		ソーシャル ツインorダブルベッド	1840元/室、泊 2名利用朝食付き	40平米 バスタブあり	1-9室FIT料金		
			1725元/室、泊 1名利用朝食付き	40平米 バスタブあり	1-9室FIT料金		
3	桔子水晶酒店 金雞湖國際博覧中心店 Crystal Orange Hotel Suzhou Jinji Lake International Expo Center (STDクラス) 住所: 蘇州工業園區蘇州大道東和星湖街交岔口金雞湖商業広場7棟	スーペリア ツインorダブルベッド	1060元/室、泊 2名利用朝食付き *1部の部屋は内側ホテル向きに窓がございます。	29平米 バスタブ無		約 1.3キロ	約20分
			1025元/室、泊 1名朝食付き *1部の部屋は内側ホテル向きに窓がございます。	28平米 バスタブ無			
4	柏宜酒店(蘇州金雞湖博覧中心店) Fjing Ji Lake Commercial Plaza (STDクラス) 住所: 蘇州工業園區翠園路199号金雞湖商業広場2F	ツインorダブルベッド (部屋指定なし)	965元/室、泊 2名利用朝食付き	30平米 バスタブ無		約 1.3キロ	約20分
			908元/室、泊 1名利用朝食付き	28平米 バスタブ無			
5	樂福全套房酒店(蘇博覧中心店) Lefu Aull Suite Hotel (Suzhou International Expo Center) (STDクラス) 住所: 蘇州工業園區蘇州大道東嘉瑞巷18号望湖大廈1幢	スーペリアシティビュー ツインorダブルベッド	943元/室、泊 2名利用朝食付き	40平米 バスタブ無		約 1.5キロ	約30分
			908元/室、泊 1名利用朝食付き	40平米 バスタブ無			

* 予約はしておりませんので、正式予約の際に混雑具合により料金が変更になる可能性があります。

* JTB上海へ直接ご送金でのお支払いとなります。送金手数料については、お客様にてご負担願います。

* 上記とは別に、お取扱金額の10%(A) + 増値税(中国の税金)(A)に対して6%を弊社企画料として頂戴致します。

JTB上海殿のホテル及び空港送迎サービス等のご紹介

添付資料 1



JTB上海殿のホテル及び空港送迎サービス等のご紹介

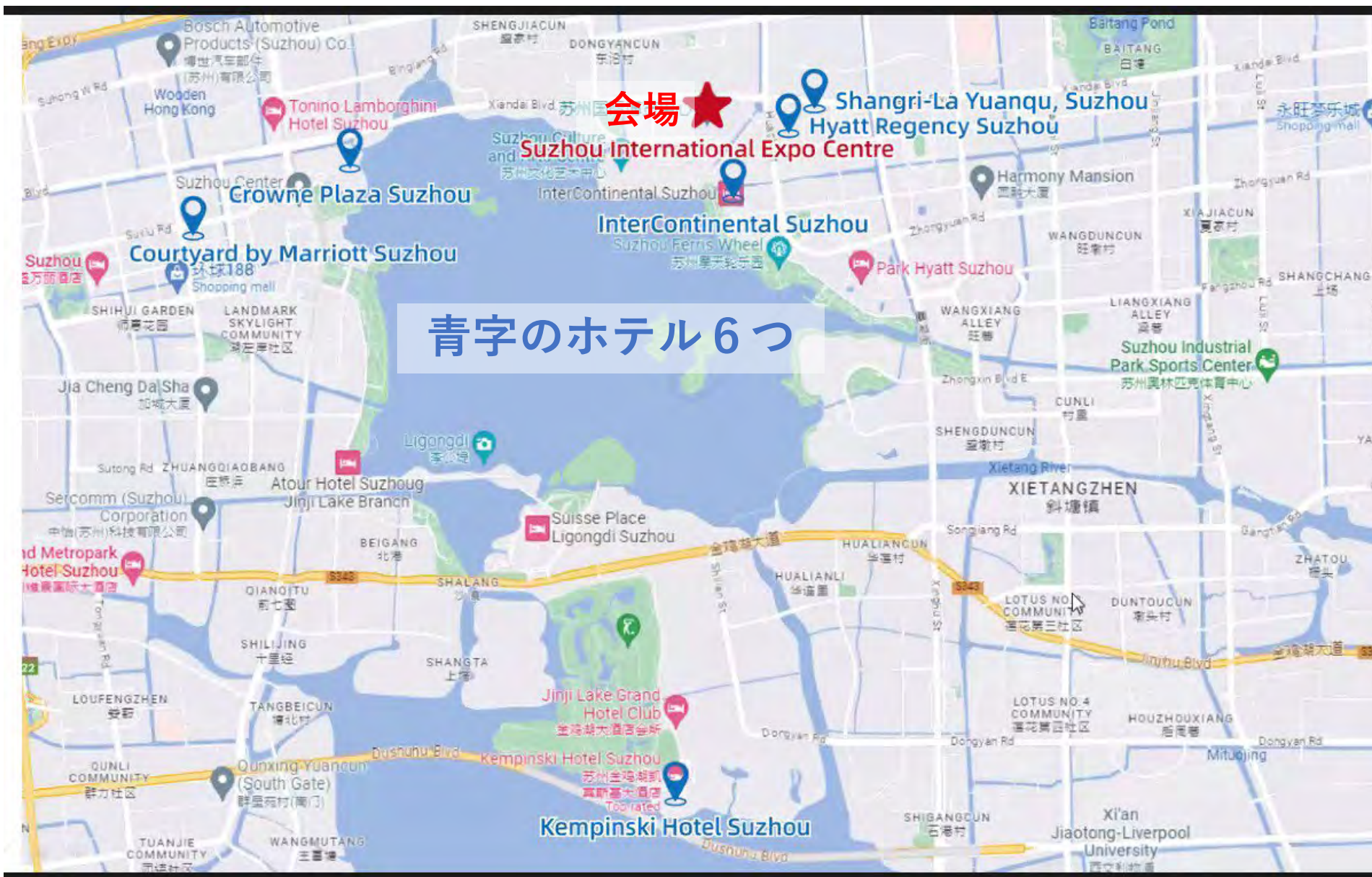
添付資料 2

ITS世界会議:会員様用送迎車費用一覧			
2023/7/6			
送迎区間	車種	車両代金 (日本語スタッフ付)	移動距離
上海虹橋空港⇄蘇州国際展覧中心 片道	セダン	4203元	約90km
	5名乗りバン	5641元	
	13名乗りマイクロバス	5972元	
	30名乗り大型バス	7631元	
	37名乗り大型バス	8074元	
	45名乗り大型バス	8627元	
	50名乗り大型バス	9401元	
上海浦東空港⇄蘇州国際展覧中心 片道	セダン	4313元	約130km
	5名乗りバン	5972元	
	13名乗りマイクロバス	6083元	
	30名乗り大型バス	7853元	
	37名乗り大型バス	8295元	
	45名乗り大型バス	8848元	
	50名乗り大型バス	9512元	
蘇州国際展覧中心⇄上海虹橋空港 片道	セダン	4203元	約90km
	5名乗りバン	5641元	
	13名乗りマイクロバス	5972元	
	30名乗り大型バス	7631元	
	37名乗り大型バス	8074元	
	45名乗り大型バス	8627元	
	50名乗り大型バス	9401元	

蘇州国際展覧中心⇄上海浦東空港 片道	セダン	4313元	約130km
	5名乗りバン	5972元	
	13名乗りマイクロバス	6083元	
	30名乗り大型バス	7853元	
	37名乗り大型バス	8295元	
	45名乗り大型バス	8848元	
蘇州市内半日 午前/午後4時間内	セダン	3760元	
	5名乗りバン	4203元	
	13名乗りマイクロバス	4645元	
	30名乗り大型バス	4756元	
	37名乗り大型バス	5198元	
	45名乗り大型バス	5641元	
蘇州市内1日 8時間内	セダン	4645元	
	5名乗りバン	5198元	
	13名乗りマイクロバス	5972元	
	30名乗り大型バス	5530元	
	37名乗り大型バス	5972元	
	45名乗り大型バス	6525元	
蘇州市内1日 8時間内	50名乗り大型バス	7189元	

備考:
 ※上記各カテゴリ(車両サイズ・席数)については車種・メーカーの指定はできません
 ※上海蘇州エリアのラッシュ時間:通常時は平日朝の7:00~9:00、夕方の17:00~19:00迄、週末の高速道路は終日混みあっています
 ※JTB上海へ直接ご送金でお支払いください。送金手数料はお客様にてご負担願います
 ※上記料金にはJTB上海の手数料を含みます
 ※参考:為替レート CNY1=JPY19.83 (7/6付) 変動致します

主催者による会場への無料送迎シャトルバスがあるホテル6つ



(Google Map)

運行スケジュールは
9月18日以降に主催者がウェブで
公表予定

Moderators/Speakers Team

 Mr. Zhao Anneng
 Email: speaker@itswc2023.com

General Information

 Ms. Zhang Wenqi
 Email: info@itswc2023.com

Program

 Ms. Anqi Liu
 Email: program@itswc2023.com



Exhibition & Sponsorship

 Ms. Xu Jing
 Email: exhibition@itswc2023.com

Technical Support

 Mr. Zhao Anneng
 Email: info@itswc2023.com

Registration Info

 Mr. Zhao Anneng
 Email: registration@itswc2023.com

Asia Pacific

Special Interest Sessions:

SIS

 Ms. Ikuko Okada
ITS Japan/ITS Asia-Pacific
岡田 郁子
 Email:
i-okada@its-jp.org

Papers: **論文**

 Ms. Haruko Ide
ITS Japan/ITS Asia-Pacific
井出 晴子
 Email:
h-ide@its-jp.org

The End

スモーカーの方へ： 中国入国の航空機にはオイルタンク式ライターは持ち込み禁止。中国出国の飛行機にはライターは全て持ち込み禁止。高額なライター所持は避けるべきです。