



ITS Japan



特定非営利活動法人 *ITS Japan*

ITS Japan

■ 組織概要



名誉会長：豊田 章一郎



会長：佐々木 真一

会員数：258 (2019.6.17)
 名誉会員：3, 顧問：1
 正会員：185 (団体：21, 企業：164)
 特別会員：17, 賛助会員：52

沿革

1994年1月 VERTISとして設立
 *Vehicle, Road and Traffic Intelligence Society
 (道路・交通・車両インテリジェント化推進協議会)

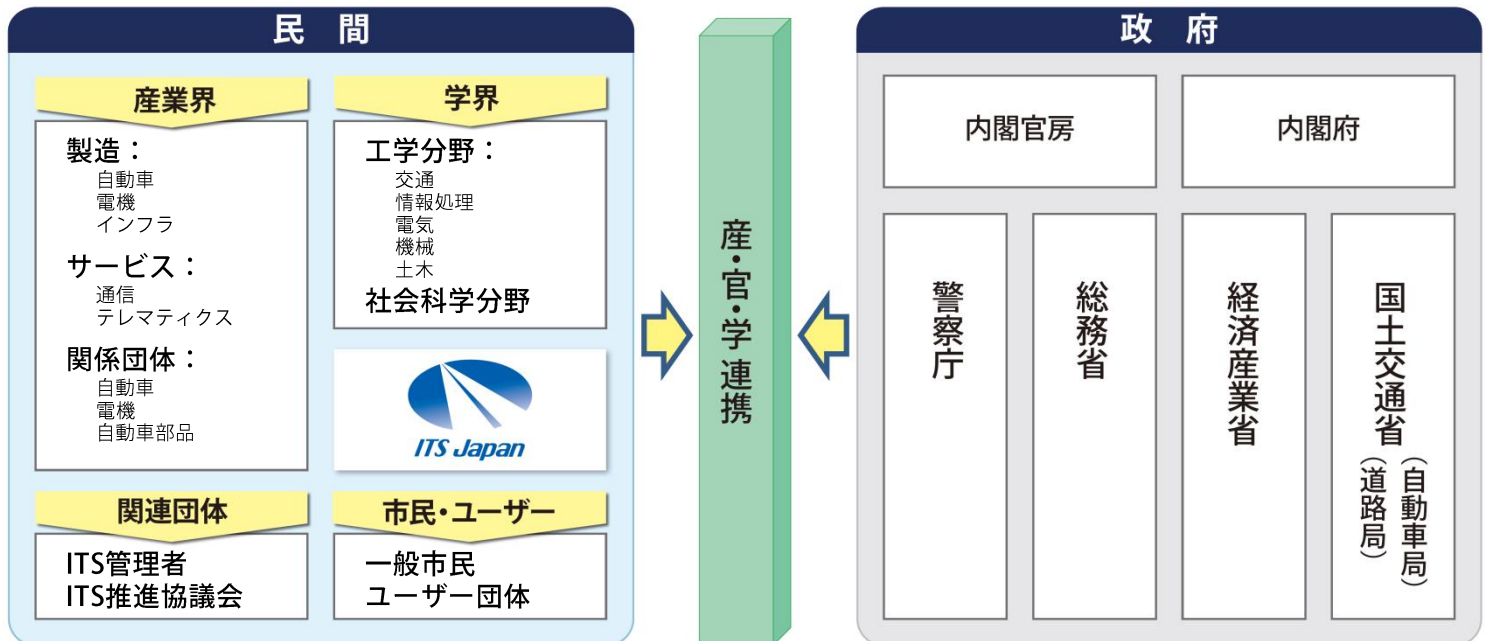
2005年6月 法人格取得 ⇒ 特定非営利活動法人 ITS Japan

■ 幹事会社

理事会社・理事団体



■ ITS Japanの位置付け



■ 国際的位置付け

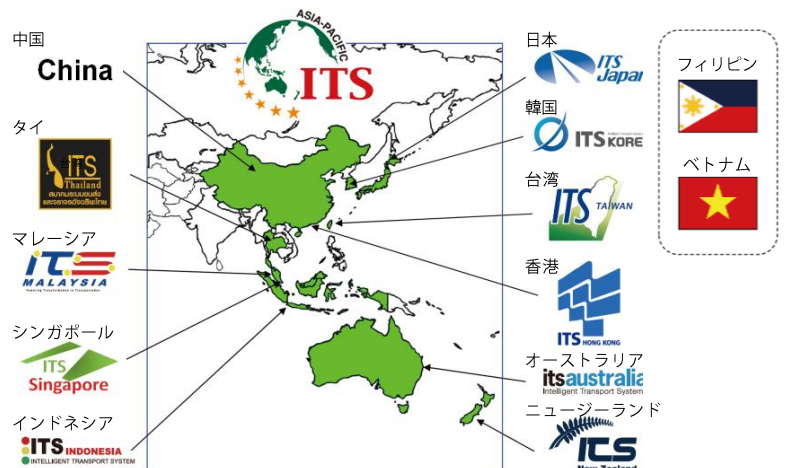
ITS世界会議の共催 3 組織



■ アジア・太平洋地域のITS組織

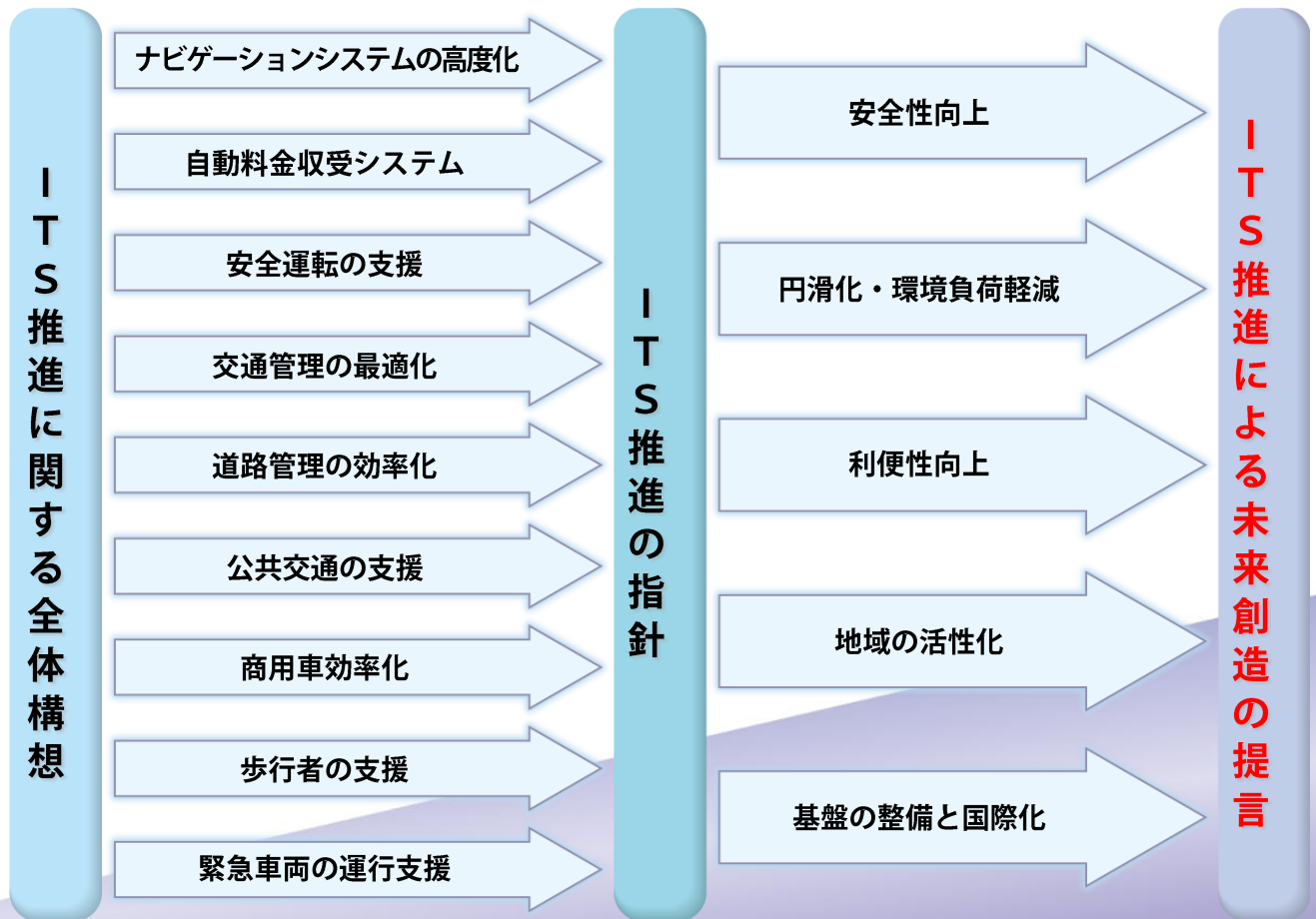
ITS Asia-Pacificに加盟している11の国・地域

連携組織



ファースト・ステージ
(実用化の推進)

セカンド・ステージ
(普及・社会還元加速)



1995
横浜世界会議



2004
愛知・名古屋世界会議



2013
東京世界会議

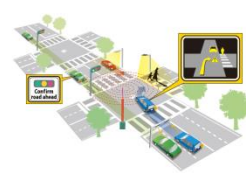


ITSファースト・ステージの開発9分野

ナビゲーションシステムの高度化 自動料金収受システム 安全運転の支援



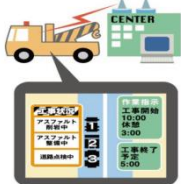
協調型システム



交通管理の最適化



道路管理の効率化



公共交通の支援



トラック隊列走行



商用車効率化



歩行者の支援



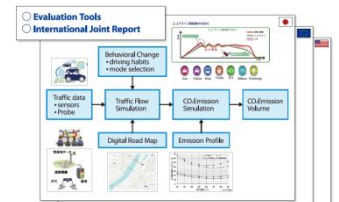
緊急車両の運行支援



ビッグデータの活用
(通行実績情報の提供)



CO₂排出量の評価



ITSセカンド・ステージの統合的アプローチ

ITS Japan 第3期中期計画 (2016~2020)

社会課題

少子高齢化

経済成長の鈍化

エネルギー・環境問題

安全・安心

中期計画立案における基本的考え方

価値創造やサービスの視点から
技術論へブレークダウン

現場主義に基づき事例に立脚した具体論

競争と調和の境界を新しい考え方で再構築

グローバルな協調を想定した国際連携

階層的アプローチ

社会実装の
現場



重要な
価値



提供される
交通サービス



構築すべき
基盤



実現のための
技術

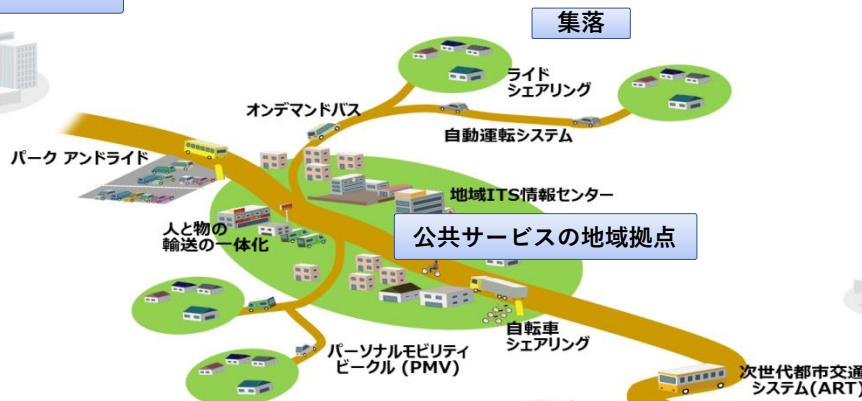


統合的な交通システム

小さな拠点



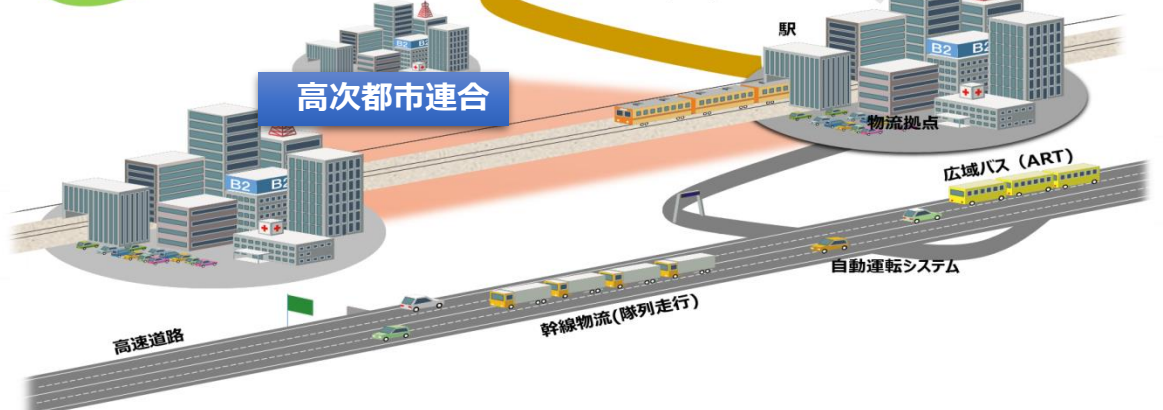
集落



都市圏



高次都市連合



中規模都市



駅

物流拠点

広域バス (ART)

自動運転システム

幹線物流(隊列走行)

高速道路

交通社会の姿

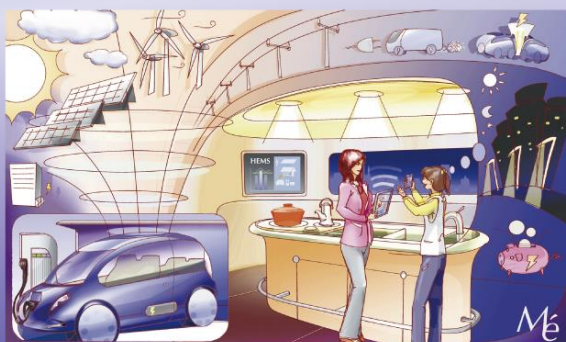
誰もが安心安全な移動環境の確保



ネットワーク社会を支える移動の確保



モビリティとエネルギーの最適化



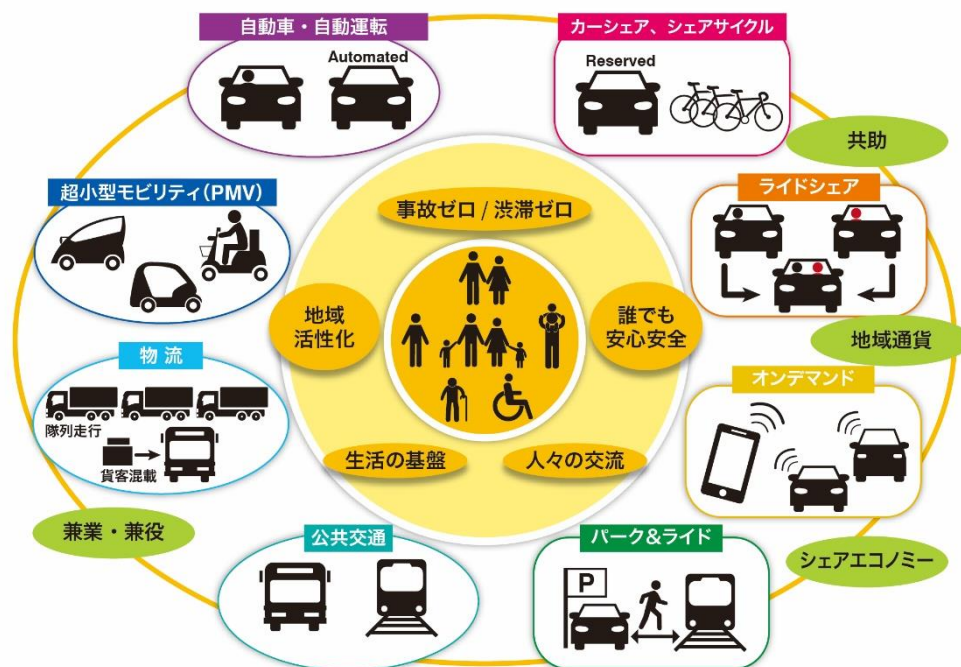
道路交通流・交通モード連携の最適化



2030

統合的な移動サービス

- ニーズの統合 : 移動ニーズと社会ニーズを高度にマッチングしたサービスの構築
- 技術・手段の統合 : 移動手段と移動環境（インフラ）の統合的な進化
- プレーヤの統合 : 多様なプレーヤと知恵を連携した新たな価値創造





特定非営利活動法人 ITS Japan

〒105-0011 東京都港区芝公園二丁目6番8号 日本女子会館ビル 3階
Tel: 03-5777-1012 Fax: 03-3434-1755
URL: <http://www.its-jp.org>