

コミュニティ・カーシェアリング ～高齢化社会に残すべき移動の仕組み～

ITS地域交流会in仙台2014

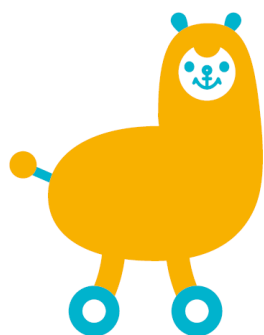
吉澤武彦



一般社団法人
日本カーシェアリング協会
Japan Car Sharing Association

「やってみたら
どうや？」

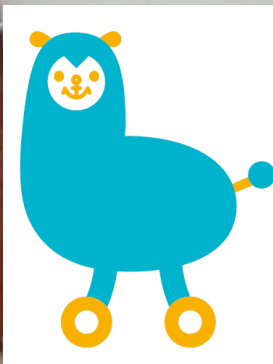


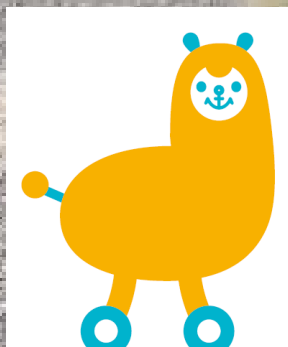


7月24日。最初のカーシェアリング（テスト運行）が
仮設万石浦団地にて始まりました。



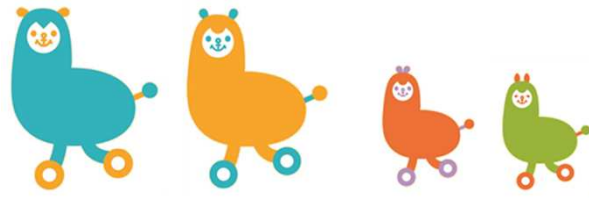
2011年8, 9月陸運局、石巻署、宮城県警と一カ月以上
にわたる協議の上管理体制・運用体制が決まる。





2011年10月20日。最初の本格運行始まる。

基本的な仕組み



基本的な仕組み

(グループ・自治会)

説明・テスト・登録・巡回(各種案内と経費実費徴収)

正会員

(管理責任者・総会での議決権有・使用の本拠の位置)

準会員
(ドライバー)

問い合わせ・申込み

入会・退会
は正会員に
申し込む

利用者を巡回している様子。

次の利用

名義: 日本カーシェアリング協会
保険: 日本カーシェアリング協会一括して加入

提供後の費用は利用者負担: 燃料代・修理代・保険料・自動車税・車検代
予約・経費の積み立て・鍵の管理等の細かいルールは利用側で決める。

その場所オリジナルな形で実施。

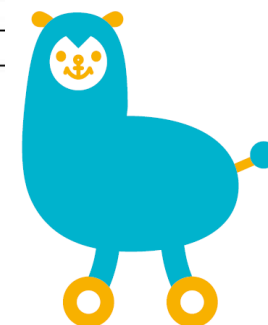


集会所の前につるしたカレンダーに
予約を記入している利用者。

運転チェックシート(運転前と運転終了後にこちらに必ず記載してください！)

	日付	利用者	利用時間			利用距離			備考
			開始	終了	使用時間	開始 km	終了 km	利用距離	ガソリン交換・洗車・気づいた事等
例	7/20	山田太郎	13:55	15:05	1:10	706	715	9	ガソリン補給(3500円)
1									
2									
3									
4									
5									
6									
7									
8									
9									
10									
11									
12									
13									
14									
15									
16									
17									
18									
19									
20									

運転するとき日誌をつけて、利用者の管理と利用者同士の情報共有。



カーシェアから生まれたコミュニティ



カーシェアリングから生まれた送迎活動



仕組み

- ・ドライバーはボランティア
- ・利用料はカンパ(大体の目安は場所ごとに決めている)
- ・カンパで車の維持費を賄う。
- ・住民がドライバーに直接相談して実施

送迎活動から生まれる効果

- ・見守り
- ・生きがいの創造
- ・コミュニティ形成

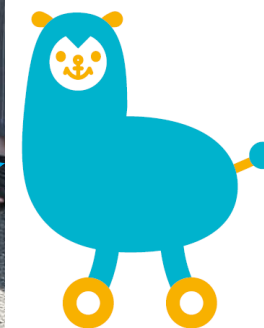
課題

- ・ドライバーの確保
- ・車の経費(自動車税・車検・保険・燃料・メンテナンス)の捻出
- ・人材及び人間関係に依存する





2012年2月石巻市の委託を受け、『カーシェアリング・コミュニティ・サポートセンター』設立。



事務所風景

スタッフ:常勤3名 パート3名



カーシェアリング・コミュニティ・サポートセンター業務

提供サポート

- ・説明会
- ・テスト運行
- ・車両運搬
- ・登録



巡回サポート

- ・利用状況確認
- ・各種案内(イベント・車検)
- ・相談&提案
- ・保険料徴収



地域連携

- ・行政
- ・企業
- ・教育機関等

電気自動車カーシェアリング



2013年8月



三菱自動車工業(株)様からiMiEV6台無償貸与

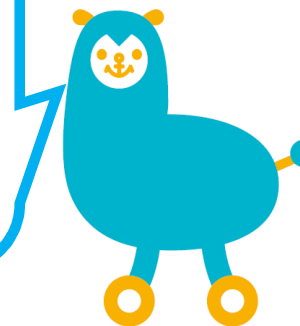


仮設住宅に設置された充電設備



3つの仮設自治会でスタート

- ・仮設万石浦団地
- ・仮設大橋団地
- ・仮設開成団地



広がるEVの活用

Su:ton & Ro:ly
@ishinomaki



- EVユーザー協議会
- 防災訓練
- EV旅行
- 引っ越し電トラ



防災訓練 EVから電気を取り出す石巻スタイル！



2014年10月19日、6か所の仮設住宅でEVを活用した取り組みを実施

EV寄贈



READYFOR? プロジェクトを始める 探す

石巻のカーシェアリングを応援しよう！第4弾(災害に備えて編)

このプロジェクトについて

募金時に被災を悩めるPower Boxで東部の災害に備えたい！

ごんには、日本カーシェアリング協会の賛成認定と申します。私達は、主に石巻市の仮設住宅にお住まいの方など被災された方々を対象に、車を共同で利用する「被災地カーシェアリング」のサポートを行っています。過去に3回、カーシェアリンググループの取り組みを紹介し、READYFORにて支援を募りました。みなさまの温かいご支援により、それぞれ目標を達成することができ、今でも積極的な動き合いが継続して行われています。

第1回プロジェクト: <https://readyfor.jp/projects/casharing?>
第2回プロジェクト: <https://readyfor.jp/projects/casharing2>
第3回プロジェクト: <https://readyfor.jp/projects/casharing3>

今回は、さらにこの支援の輪を広げたく、被災者の方々に活用して「災害に備えた」カーシェアリングの取り組みについて、ご支援をお願いに参りました。

このプロジェクトは2014年3月30日(日)に成立しました。

¥3,000 の支援で1台分のPower Boxを1台購入します。

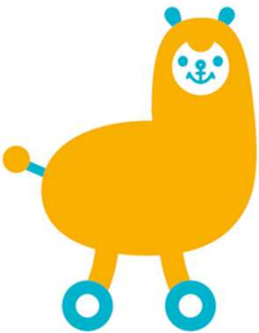
¥5,000 の支援で2台分のPower Boxを2台購入します。

¥10,000 の支援で4台分のPower Boxを4台購入します。

¥30,000 の支援で12台分のPower Boxを12台購入します。

Power Box 2台はクラウドファンディングで獲得

2014年5月i-MiEV6台、Power Box4台寄贈を受ける。
別途寄贈などもあり、現在11台のEVを活用。



エコEVカーシェアリング事業

災害公営住宅で自然エネルギーで動くEVを住民自身が運営。

- ・普段は住民同士の送迎活動等や乗合いなど『住民の足』として
- ・非常時には自立的に電力を供給し、電力を運ぶ『防災システム』



9月、石巻市へ協力の要望書提出



11月検討委員会設置



 三菱商事復興支援財団

財源確保



吉野町一丁目で実施決定
実施場所、検討中。

2015年春に1箇所、試験的に実施し、半年の実践を経てモデル化を目指す！

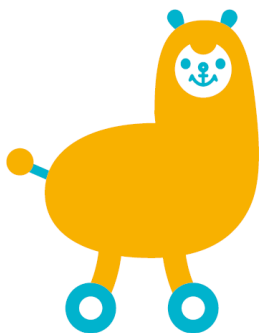


車両台数と会員数

車両台数：65台（EV11台）

利用者数：280人（正会員47名、準会員233名）

実施自治体：石巻市、一関市、気仙沼市、二本松市



レンタカー事業

Su:ton & Ro:ly
@ishinomaki



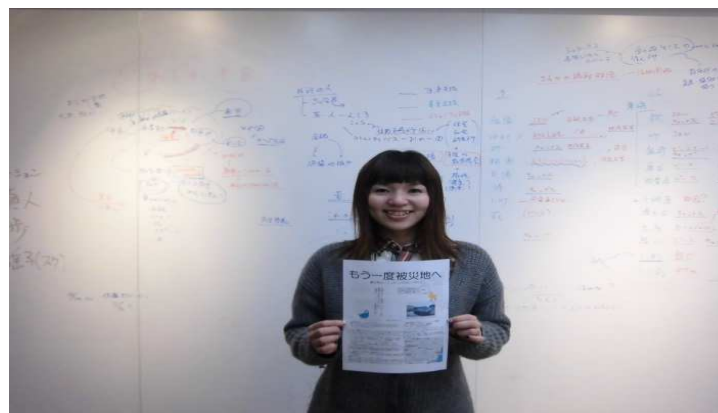
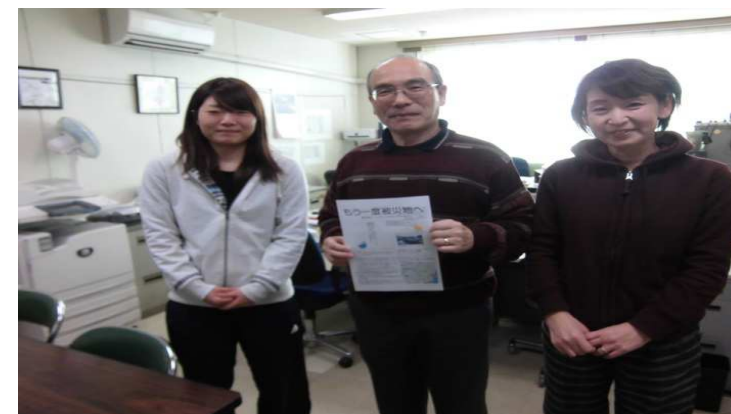
CLUB RO:LY



Su:ton & Ro:ly
@ishinomaki



提携支援団体



支援活動を応援するレンタカー

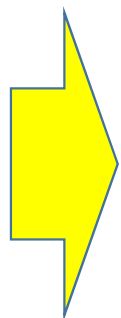
今後の方向性と課題



エコEVカーシェア事業の他地区展開

(コミュニティ・カーシェア)

Su:ton & Ro:ly
@ishinomaki



市内の他地区へ



市外の他地区へ



宮城県

【課題】

- ・モデル化の確立
- ・初期投資の財源確保
- ・継続した事務局運営費の確保



友人・親戚・ご近所同士のカーシェアの事業化 (プライベート・カーシェア)



車を使った社会貢献に挑戦 (サポート・カーシェア)

Su:ton & Ro:ly
@ishinomaki



就業支援



生活支援



起業支援



車によるちょっとした
サポートで人生が変わる。

災害支援



地域の車を地域のために活用する雛形を作る！

Su:ton & Ro:ly
@ishinomaki



コミュニティ



防災



コミュニティ・カーシェアリング

友人・親戚と



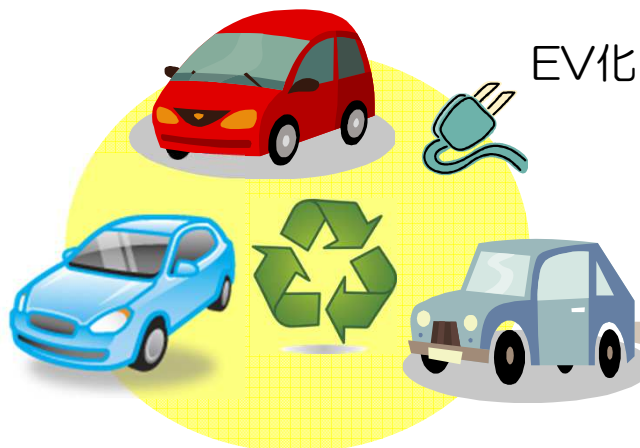
プライベート・カーシェアリング

観光



レンタカー

EV化



IT & ITSで何とかしたい！

- 車両管理
- 鍵の管理
- 会員管理
- 会計システム
- 法律

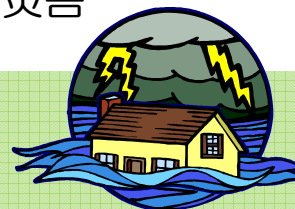
就業



起業



災害



生活



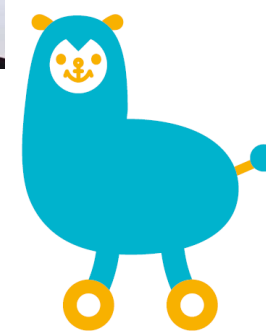
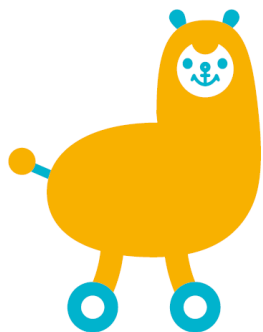
サポート・カーシェアリング

石巻専修大学舩井ゼミ『IT業務改善プロジェクト』

Su:ton & Ro:ly
@ishinomaki

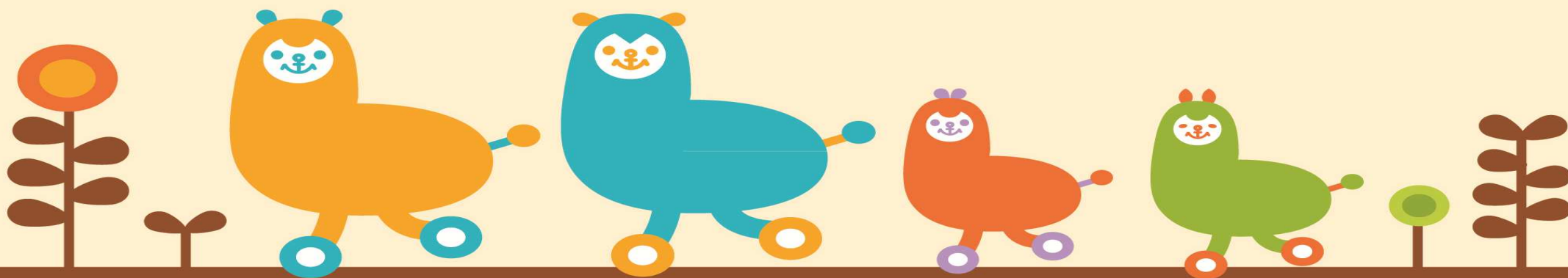


皆さまの参画をお待ちしております！！！！



ご静聴ありがとうございました。

Su:ton & Ro:ly
@ishinomaki



日本カーシェアリング協会

Japan Car Sharing Association

<http://www.japan-csa.org/>